

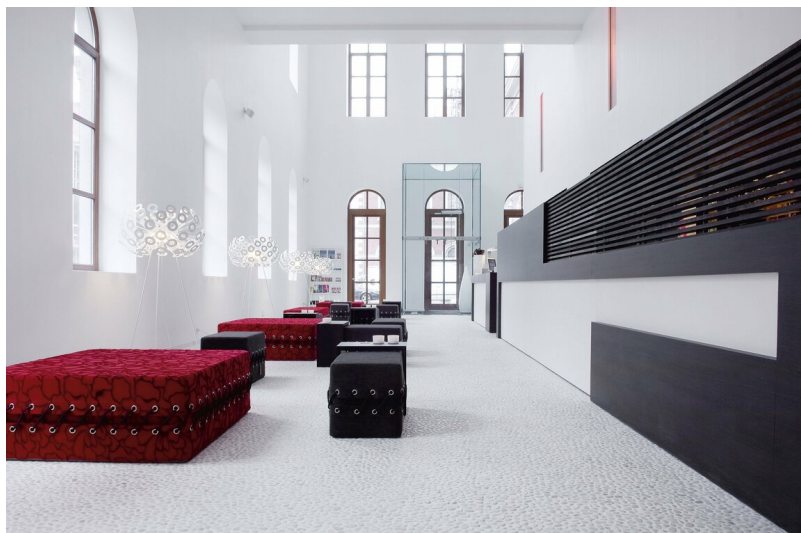
**LOSSNAY Rekuperacinės sistemos
RVX serija**

LOSSNAY REKUPERACINĖ SISTEMA

Patalpų vėdinimas, užtikrinantis optimalų šviežio oro tiekimą, tačiau nedidinantis šildymo ir vėsinimo sąnaudas, šiandien tampa būtine tiek gyvenamosios, tiek komercinės paskirties pastatams.

MITSUBISHI ELECTRIC gamintojo Lossnay serijos ortakiniai vėdinimo renginiai atitinka

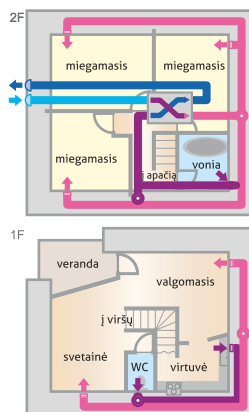
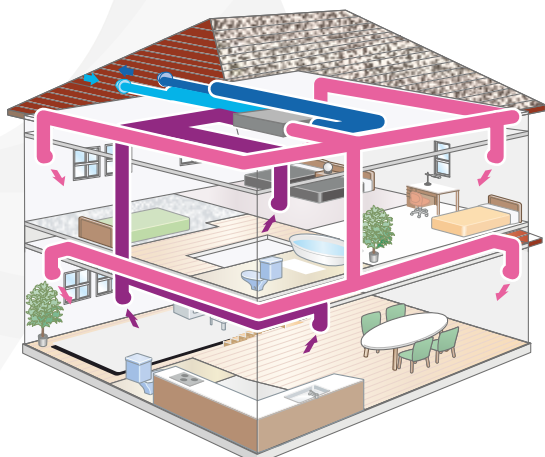
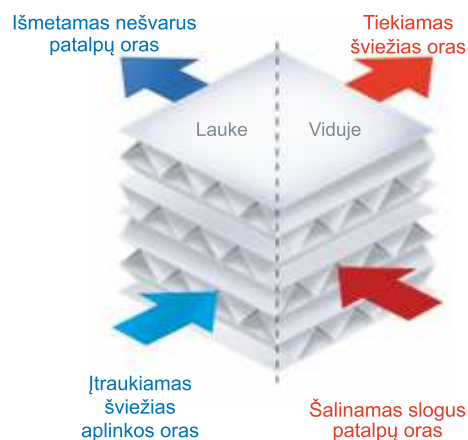
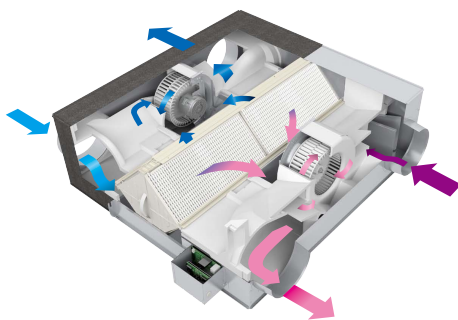
aukštesnius reikalavimus, keliamus rekuperacinėms sistemoms. Dėl patento Lossnay plokštelinio šilumokaičio, ne tik užtikrinamas efektyvus vienalaikis šviežio oro tiekimas ir šilumos išsaugojimas, tačiau patalpas sugrąžinama šilumos/vėsos energija bei sureguliuojamas drėgmės lygis.



Pastatuose, kuriuose diegta naujoji **Lossnay LGH-RVX-E** vėdinimo sistema, užtikrinamas maksimalus komfortas minimaliomis energijos sąnaudomis.

LOSSNAY REKUPERACINĖS SISTEMOS STRUKTŪRA IR VEIKIMO PRINCIPAS

Patalpų vidaus oro kokybę optimizuojama, todėl **Lossnay** šilumokaityje vykstanti temperatūros ir drėgmės mainai.

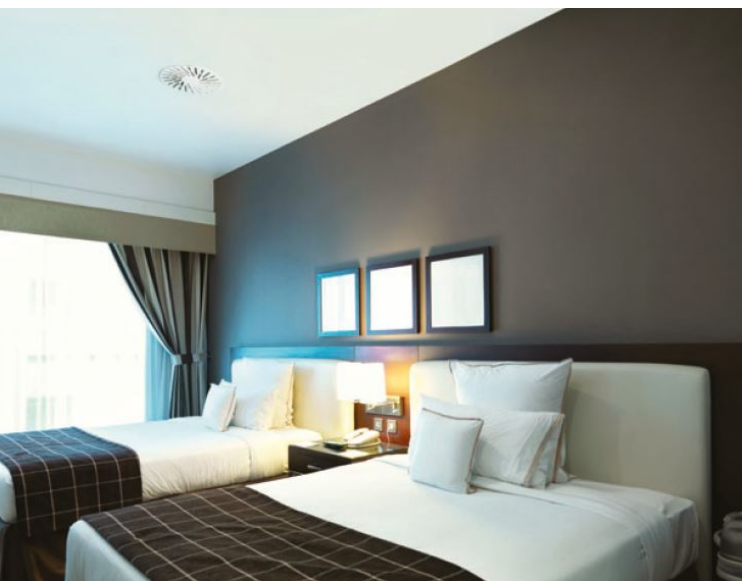


Lossnay rekuperacinė sistema yra plokštelinis šilumokaitis, sudarytas iš atskirų kryžminių oro tekimo briaunotų plokštelių, pagamintų iš specialiai apdiršto labai plono popieriaus. Traukiamas šviežias oras yra visiškai atskirtas nuo išėjimo iš užteršto patalpos oro.

Oro srautams tekant Lossnay rekuperatoriumi, aukštos kokybės specialaus popieriaus šilumos perdavimo bei drėgmės pralaidumas užtikrina aukštą bendrą šilumos perdavimo efektyvumą (tiek temperatūros, tiek drėgmės sąžvilgiu).

Šviežio oro įėjimas Šalinamo oro ištraukimas Ištraukiamas oras Tiekiamas oras

VĒDINANT PATALPAS LOSSNAY REKUPERACINE SISTEMA UŽTIKRINAMA:



ŠVIEŽIAS ORAS

V dinant šalinamas užterštas oras ir tiekiamas šviežias oras, kuris žmonėms gyvybiškai būtinas. Taip užtikrinamos higieniškos ir komfortiškos darbo bei gyvenimo sąlygos.



KVAP NAIKINIMAS

V dinant šalinami nemalonūs kvapai. Tai svarbu ne tik vonios ar virtuvės kambariuose, bet ir visose kitose patalpose.



DULKI ŠALINIMAS

Ventiliacija sumažina dulkių ir kitų mikroskopinių dalelių kiekį kambariuose ir darbo patalpose, taip sukuriama higieniška aplinka.



DRGM SLYGIO REGULIAVIMAS

Šiuolaikiniai pastatai yra ypač sandarūs, todėl didėja pelėsių ir virusų bakterijų dauginimosi tikimybė. Lossnay rekuperatoriai sureguliuoja drgm slyg ir užkerta kelią pelėsių, erkų ir bakterijų ir pan. plitimui.



ENERGIJOS TAUPYMAS

V dinant iš patalpų šalinama šiluma (žiemos) ar vėsa (vasarą). Tačiau kitaip, nei v dinant atidarius langus ar duris, naudojant šiuolaikines Lossnay rekuperacines sistemas, sutaupoma didžioji dalis energijos (iki 90%). Tokiu būdu ne tik užtikrinamas šviežio oro tiekimas, bet ir nedidindamos šildymo ar vėsinimo sąnaudos, be to, nereikia diegti galingsnų šildymo/vėsinimo rangos.

VALDYMO PULTELIS



Valdymo pultelis turi šviežiant skystą kristal ekraną, juo naudotis patogiu ir paprastu. Lankstesnį programavimo galimybes galima optimalesnį vėdinimo sistemos darbą mažesnėmis elektros sąnaudomis.

Pavyzdys - savaitinio laikmačio funkcija, kuomet galima pasirinkti skirtingus ventiliatoriaus greičius (režimus) tam tikromis valandomis vairoomis savaitės dienomis.

LGH-RVX

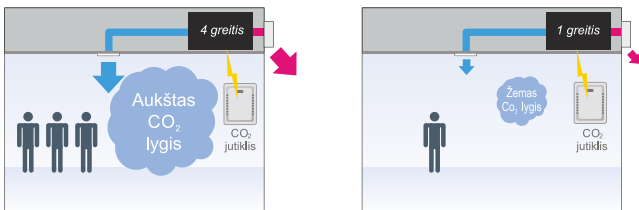


„Naktinio režimo“ funkcija leidžia vasaros naktimis patalpas tiekti švarų orą „Bypass“ (t.y. aplenkiant šilumokaitį) būdu. Patalpos ryte bus maloniai vėsios ir oro kondicionierius reikės mažiau energijos palaikyti nustatytą patalpų temperatūrą.

Naujuosiuose RVX serijos renginiuose galima lanksčiau reguliuoti „Naktinio režimo“ nustatymus - jungimo sąlygas, oro srauto kiekį ir veikimo trukmę, atsižvelgiant kiekvieno pastato ypatumus ir vėdinimo poreikį.

RVX serijos rekuperatoriuose yra 4 ventiliatoriaus greičio režimai, tačiau oro srauto nustatymus dar galima papildomai išplėsti nuotolinio valdiklio pagalba.

Prie Lossnay RVX serijos rekuperatorių yra galimybė tiesiogiai prisijungti CO₂ jutiklį, tokiu būdu renginio darbas būtų automatiškai keičiamas atsižvelgiant konkrečias vidaus sąlygas, taip taupomos energijos sąnaudos.



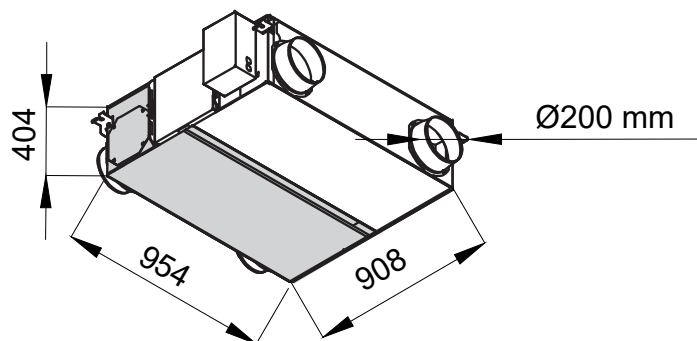
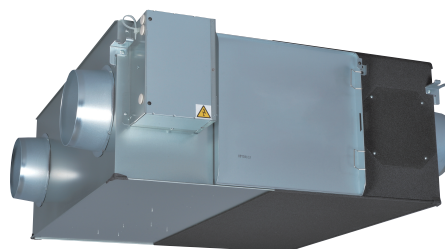
MELCloud®

LGH-RVX-E1 renginius yra galimybė valdyti nuotolinio valdymo su sąja **MAC-567IF-E**.

LGH-RVX-E SERIJOS REKUPERACINĖS SISTEMOS

TECHNINĖS SPECIFIKACIJOS

	Režimas	LGH65RVX
Oro srautas (m ³ /h)	1	163
	2	325
	3	488
	4	650
Oro srautas (l/s)	1	45
	2	90
	3	135
	4	181
Elektros sąnaudos (W)	1	15
	2	49
	3	131
	4	252
Maitinimo įtampa		220-240V, 50Hz
Maks. apkrova (A)	1	0,15
	2	0,39
	3	0,90
	4	1,65
Išorinis statinis slėgis (Pa)	1	8
	2	30
	3	68
	4	120
Triukšmo lygis (db(A)) *	1	18
	2	22
	3	29
	4	34,5
Temperatūros mainų efektyvumas (%)	1	86
	2	84
	3	81
	4	77
Svoris (kg)	38	
Matmenys (mm)	908×954×404	
Ilgis × Plotis × Aukštis		
Vamzdžių skersmuo (mm)	200	
Standartinis filtras **	EU-G3	



LGH-RVX-E1 renginius yra galimybė valdyti nuotolinio valdymo sistema MAC-5671F-E.

* Triukšmo lygis matuojamas 1m nuo renginio ir 1,5 m aukštyje nuo grindų.

** EU-F7 filtras galimas kaip papildomas pasirenkamas priedas.

