

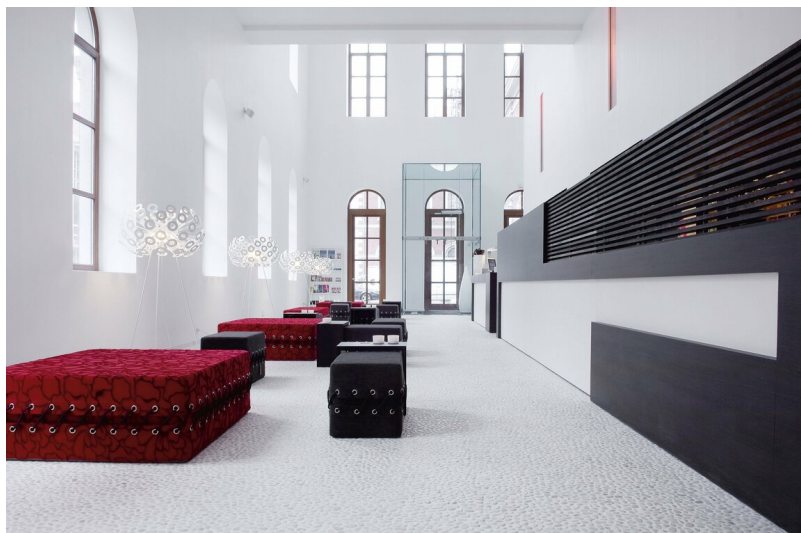
LOSSNAY Rekuperacinės sistemos RVX serija

LOSSNAY REKUPERACINĖ SISTEMA

Patalpų vėdinimas, užtikrinantis optimalų šviežio oro tiekimą, tačiau nedidinantis šildymo ir vėsinimo sąnaudų, šiandien tampa būtinybe tiek gyvenamosios, tiek komercinės paskirties pastatams.

MITSUBISHI ELECTRIC gamintojo Lossnay serijos ortakiniai vėdinimo renginiai atitinka

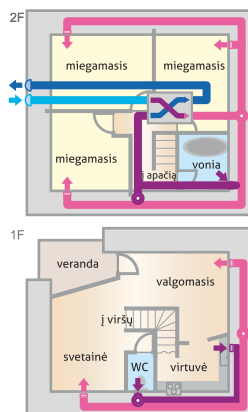
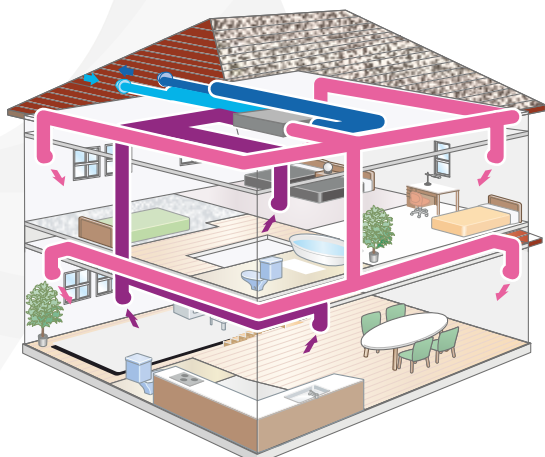
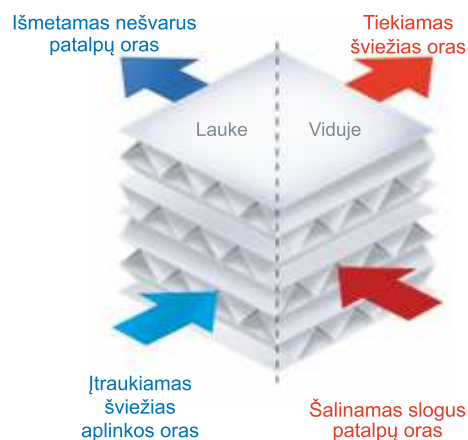
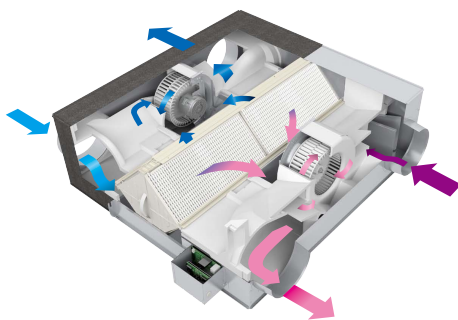
aukštesnius reikalavimus, keliamus rekuperacinėms sistemoms. Dėl patento Lossnay plokštelinio šilumokaičio, ne tik užtikrinamas efektyvus vienalaikis šviežio oro tiekimas ir šilumos iššalinimas, tačiau patalpas sugrąžinama šilumos/vėsos energija bei sureguliuojamas drėgmės lygis.



Pastatuose, kuriuose diegta naujoji **Lossnay LGH-RVX-E** vėdinimo sistema, užtikrinamas maksimalus komfortas minimaliomis energijos sąnaudomis.

LOSSNAY REKUPERACINĖS SISTEMOS STRUKTŪRA IR VEIKIMO PRINCIPAS

Patalpų vidaus oro kokybę optimizuojama, todėl **Lossnay** šilumokaityje vykstanti temperatūros ir drėgmės mainai.



Lossnay rekuperacinės sistemos esmė yra plokštelinis šilumokaitis, sudarytas iš atskirų kryžminių oro tekniams briaunotų plokštelių, pagamintų iš specialiai apdiršto labai plono popieriaus. Traukiamas šviežias oras yra visiškai atskirtas nuo išėjimo iš užteršto patalpos oro.

Oro srautams tekant Lossnay rekuperatoriumi, aukštos kokybės specialaus popieriaus šilumos perdavimo bei drėgmės pralaidumas užtikrina aukštą bendrą šilumos perdavimo efektyvumą (tiek temperatūros, tiek drėgmės sąžvilgiu).

Šviežio oro įėjimas Šalinamo oro ištraukimas Ištraukiamas oras Tiekiamas oras

VĒDINANT PATALPAS LOSSNAY REKUPERACINĒSISTĒMA UŽTIKRINAMA:



ŠVIEŽĪAS ORAS

Vēdināt šalināmas uztērštas oras ir tiekamas šviežas oras, kuris žmōnms gyvybiškai b tinas. Taip uztikrinamos higieniškos ir komfortiškos darbo bei gyvenimo s lygos.



KVAP NAIKINIMAS

Vēdināt šalinami nemalon s kvapai. Tai svarbu ne tik vonios ar virtuv s kambariuose, bet ir visose kitose patalpose.



DULKI ŠALINIMAS

Ventiliacija sumažina dulki ir kit mikroskopini daleli kiek kambariuose ir darbo patalpose, taip sukuriama higieniška aplinka.



DR GM SLYGIO REGULIAVIMAS

Šiuolaikiniai pastatai yra ypa sandar s, tod l did ja pel sio ir vairi bakterij dauginimosi tikimyb . Lossnay rekuperatoriai sureguliuoja dr gm slyg ir užkerta keli pel sio, erkū i , bakterij ir pan. plitimui.



ENERGIJOS TAUPYMAS

Vēdināt iš patalp šalinama šiluma (žiēm) ar v sa (vasar). Ta iau kitaip, nei vēdināt atidarius langus ar duris, naudojant šiuolaikines Lossnay rekuperacines sistemas, sutaupoma didžioji dalis energijos (iki 90%). Tokiu b du ne tik uztikrinamas šviežio oro tiekimas, bet ir nedidindamos šildymo ar v sinimo s naudos, be to, nereikia diegti galingesn s šildymo/v sinimo rangos.

VALDYMO PULTELIS



Valdymo pultelis turi **švie iant skyst j kristal ekran**, juo naudotis patogū ir paprasta. Lankstesn s programavimo galimyb s galima optimalesn v dinimo sistemos darb mažesn mis elektros s naudomis.

Pavyzdys - **savaitinio laikma io funkcija**, kuomet galima pasirinkti skirtingus ventiliatoriaus grei ius (režimus) tam tikromis valandomis vairiomis savait s dienomis.

LGH-RVX

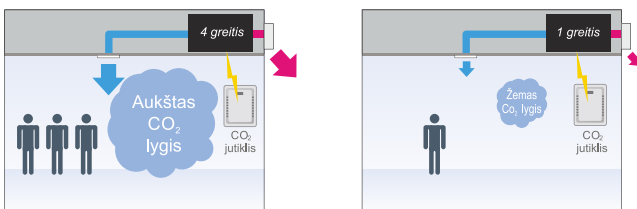


„**Naktinio režimo**“ funkcija leidžia v siomis vasaros naktimis patalpas tiekti švar or „Bypass“ (t.y. aplenkiant šilumokait) b du. Patalpos ryte bus maloniai v sios ir oro kondicionierius reik s mažiau energijos palaikyti nustatyt patalp temperat r .

Naujuosiuose **RVX serijos** renginiuose galima lanks iau reguliuoti „Naktinio režimo“ nustatymus - jungimo s lygas, oro srauto kiek ir veikimo trukm , atsižvelgiant kiekvieno pastato ypatumus ir v dinimo poreik .

RVX serijos rekuperatoriuose yra **4 ventiliatoriaus grei io režimai**, ta iau oro srauto nustatymus dar galima papildomai išpl sti nuotolinio valdiklio pagalba.

Prie Lossnay RVX serijos rekuperatori yra galimyb tiesiogiai prisijungti **CO₂ jutikl**, tokiu b du renginio darbas b t automatiškai kei iamas atsižvelgiant konkre ias vidaus s lygas, taip taupomos energijos s naudos.



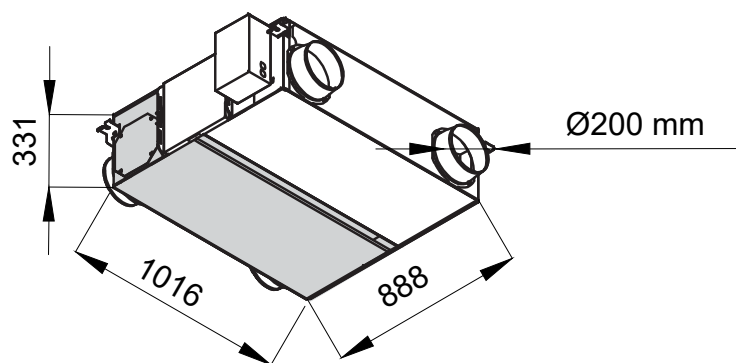
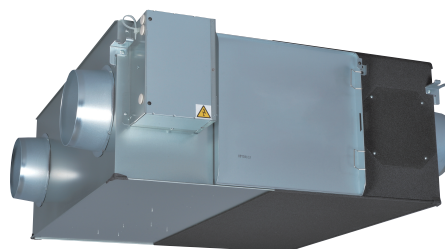
MELCloud®

LGH-RVX-E1 renginius yra galimyb valdyti nuotolinio valdymo s saja **MAC-567IF-E**.

LGH-RVX-E SERIJOS REKUPERACINĖS SISTEMOS

TECHNINĖS SPECIFIKACIJOS

	Režimas	LGH50RVX
Oro srautas (m ³ /h)	1	125
	2	250
	3	375
	4	500
Oro srautas (l/s)	1	35
	2	69
	3	104
	4	139
Elektros sąnaudos (W)	1	12
	2	32
	3	78
	4	165
Maitinimo įtampa	220-240V, 50Hz	
Maks. apkrova (A)	1	0,13
	2	0,26
	3	0,59
	4	1,15
Išorinis statinis slėgis (Pa)	1	8
	2	30
	3	68
	4	120
Triukšmo lygis (db(A)) *	1	18
	2	19
	3	28
	4	34
Temperatūros mainų efektyvumas (%)	1	87
	2	83,5
	3	81
	4	78
Svoris (kg)	33	
Matmenys (mm) Ilgis × Plotis × Aukštis	888×1016×331	
Vamzdžių skersmuo (mm)	200	
Standartinis filtras **	EU-G3	



LGH-RVX-E1 renginius yra galima valdyti nuotolinio valdymo sistema MAC-5671F-E.

* Triukšmo lygis matuojamas 1m nuo renginio ir 1,5 m aukštyje nuo grindų.

** EU-F7 filtras galimas kaip papildomas pasirenkamas priedas.

