

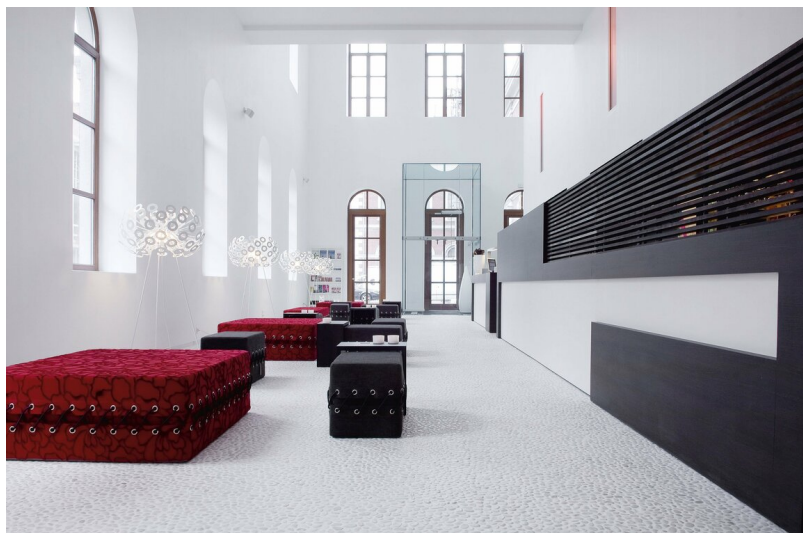
LOSSNAY Rekuperacinės sistemos RVX serija

LOSSNAY REKUPERACINĖ SISTEMA

Patalpų vėdinimas, užtikrinantis optimalų šviežio oro tiekimą, tačiau nedidinantis šildymo ir vėdinimo sąnaudų, šiandien tampa būtine tiek gyvenamosios, tiek komercinės paskirties pastatams.

MITSUBISHI ELECTRIC gamintojo Lossnay serijos ortakiniai vėdinimo renginiai atitinka

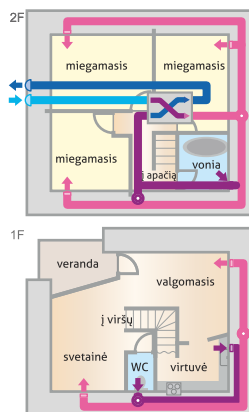
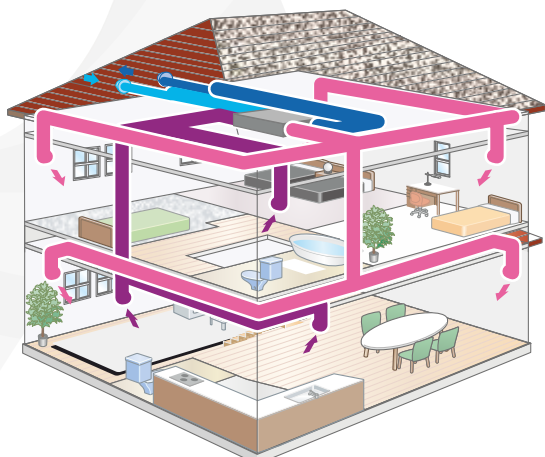
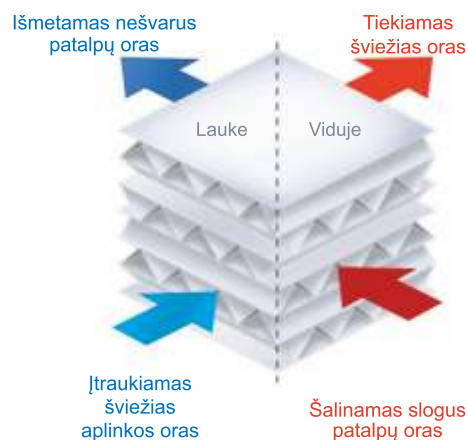
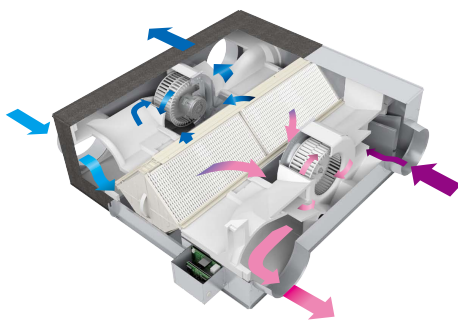
aukštesnius reikalavimus, keliamus rekuperacinėms sistemoms. Dėl patento Lossnay plokštelinio šilumokaičio, ne tik užtikrinamas efektyvus vienalaikis šviežio oro tiekimas ir šilumos išsaugojimas, tačiau patalpas sugrąžinama šilumos/vėšios energija bei sureguliuojamas drėgmės lygis.



Pastatuose, kuriuose diegta naujoji **Lossnay LGH-RVX-E** vėdinimo sistema, užtikrinamas maksimalus komfortas minimaliomis energijos sąnaudomis.

LOSSNAY REKUPERACINĖS SISTEMOS STRUKTŪRA IR VEIKIMO PRINCIPAS

Patalpų vidaus oro kokybę optimizuojama, todėl **Lossnay** šilumokaityje vykstanti temperatūros ir drėgmės mainai.



Lossnay rekuperacinės sistemos esmė yra plokštelinis šilumokaitis, sudarytas iš atskirų kryžminių oro tekniams briaunotų plokštelių, pagamintų iš specialiai apdiršto labai plono popieriaus. Traukiamas šviežias oras yra visiškai atskirtas nuo išėjimo iš užteršto patalpos oro.

Oro srautams tekant Lossnay rekuperatoriumi, aukštos kokybės specialaus popieriaus šilumos perdavimo bei drėgmės pralaidumas užtikrina aukštą bendrą šilumos perdavimo efektyvumą (tiek temperatūros, tiek drėgmės sąžvilgiu).

Šviežio oro įėjimas Šalinamo oro ištraukimas Ištraukiamas oras Tiekiamas oras

VĒDINANT PATALPAS LOSSNAY REKUPERACINE SISTEMA UŽTIKRINAMA:



ŠVIEŽIAS ORAS

V dinant šalinamas užterštas oras ir tiekiamas šviežias oras, kuris žmonėms gyvybiškai būtinas. Taip užtikrinamos higieniškos ir komfortiškos darbo bei gyvenimo sąlygos.



KVAP NAIKINIMAS

V dinant šalinami nemalonūs kvapai. Tai svarbu ne tik vonios ar virtuvės kambariuose, bet ir visose kitose patalpose.



DULKI ŠALINIMAS

Ventiliacija sumažina dulkių ir kitų mikroskopinių dalelių kiekį kambariuose ir darbo patalpose, taip sukuriama higieniška aplinka.



DRGM SLYGIO REGULIAVIMAS

Šiuolaikiniai pastatai yra ypač sandarūs, todėl didėja pelėsių ir virusų bakterijų dauginimosi tikimybė. Lossnay rekuperatoriai sureguliuoja drėgmės lygį ir užkerta kelią pelėsių, erkų ir bakterijų ir pan. plitimui.



ENERGIJOS TAUPYMAS

V dinant iš patalpų šalinama šiluma (žiemos) ar vėsa (vasarą). Tačiau kitaip, nei v dinant atidarius langus ar duris, naudojant šiuolaikines Lossnay rekuperacines sistemas, sutaupoma didžioji dalis energijos (iki 90%). Tokiu būdu ne tik užtikrinamas šviežio oro tiekimas, bet ir nedidindamos šildymo ar vėsinimo sąnaudos, be to, nereikia diegti galingsnų šildymo/vėsinimo rangos.

VALDYMO PULTELIS



LGH-RVX

| | 8.00 | 9.00 | 12.00 | 13.00 | 17.00 | 19.00 | 22.00 |
|---------------|-------------|-------------|-------------|-------------|-------------|-------------|-------|
| Pirm. - Ketv. | FAN SPEED 2 | FAN SPEED 4 | FAN SPEED 2 | FAN SPEED 3 | FAN SPEED 2 | FAN SPEED 1 | |
| Penkt. | FAN SPEED 2 | FAN SPEED 4 | FAN SPEED 2 | FAN SPEED 3 | | FAN SPEED 1 | |
| Šešt. - Sek. | FAN SPEED 1 | | | | | | |

Režimai

Valdymo pultelis turi **šviežiant skystą kristal ekraną**, juo naudotis patogiu ir paprastu. Lankstesnis programavimo galimybės galima optimalesnį vėdinimo sistemos darbą mažesnėmis elektros sąnaudomis.

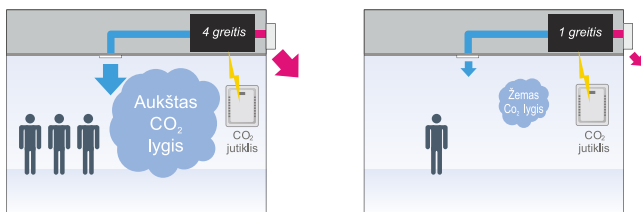
Pavyzdys - **savaitinio laikmačio funkcija**, kuomet galima pasirinkti skirtingus ventiliatoriaus greičius (režimus) tam tikromis valandomis vairoomis savaitės dienomis.

„**Naktinio režimo**“ funkcija leidžia vasaros naktimis patalpas tiekti švarorą „Bypass“ (t.y. aplenkiant šilumokaitį) būdu. Patalpos ryte bus maloniai vėsios ir oro kondicionierius reikės mažiau energijos palaikyti nustatytą patalpų temperatūrą.

Naujuosiuose **RVX serijos** renginiuose galima lanksčiau reguliuoti „Naktinio režimo“ nustatymus - jungimo sąlygas, oro srauto kiekį ir veikimo trukmę, atsižvelgiant kiekvieno pastato ypatumus ir vėdinimo poreikį.

RVX serijos rekuperatoriuose yra **4 ventiliatoriaus greičių režimai**, taigi ir oro srauto nustatymus dar galima papildomai išplėsti nuotolinio valdiklio pagalba.

Prie Lossnay RVX serijos rekuperatorių yra galimybė tiesiogiai prisijungti **CO₂ jutiklį**, tokiu būdu renginio darbas būtų automatiškai keičiamas atsižvelgiant konkrečias vidaus sąlygas, taip taupomos energijos sąnaudos.



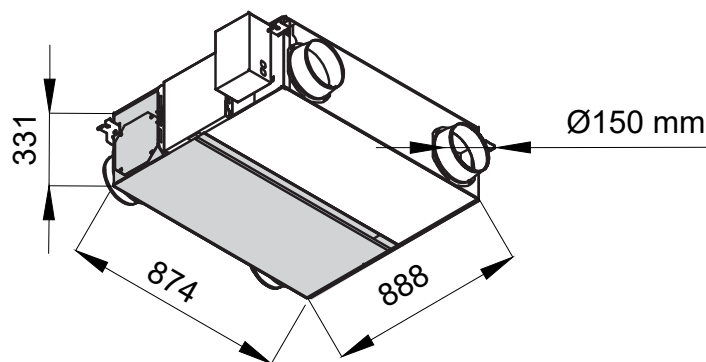
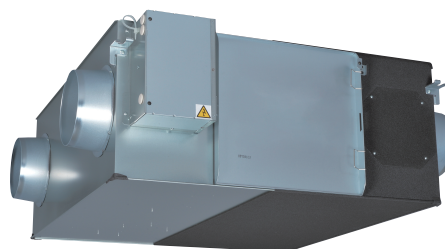
MELCloud®

LGH-RVX-E1 renginius yra galimybė valdyti nuotolinio valdymo su sąja **MAC-567IF-E**.

LGH-RVX-E SERIJOS REKUPERACINĖS SISTEMOS

TECHNINĖS SPECIFIKACIJOS

| | Režimas | LGH35RVX |
|------------------------------------|----------------|----------|
| Oro srautas (m ³ /h) | 1 | 88 |
| | 2 | 175 |
| | 3 | 263 |
| | 4 | 350 |
| Oro srautas (l/s) | 1 | 24 |
| | 2 | 49 |
| | 3 | 73 |
| | 4 | 97 |
| Elektros sąnaudos (W) | 1 | 11 |
| | 2 | 31 |
| | 3 | 70 |
| | 4 | 140 |
| Maitinimo įtampa | 220-240V, 50Hz | |
| Maks. apkrova (A) | 1 | 0,12 |
| | 2 | 0,26 |
| | 3 | 0,54 |
| | 4 | 0,98 |
| Išorinis statinis slėgis (Pa) | 1 | 10 |
| | 2 | 40 |
| | 3 | 90 |
| | 4 | 160 |
| Triukšmo lygis (db(A)) * | 1 | 17 |
| | 2 | 20 |
| | 3 | 28 |
| | 4 | 32 |
| Temperatūros mainų efektyvumas (%) | 1 | 88,5 |
| | 2 | 86 |
| | 3 | 82,5 |
| | 4 | 80 |
| Svoris (kg) | 30 | |
| Matmenys (mm) | 888×874×331 | |
| Ilgis × Plotis × Aukštis | | |
| Vamzdžių skersmuo (mm) | 150 | |
| Standartinis filtras ** | EU-G3 | |



LGH-RVX-E1 renginius yra galimybė valdyti nuotolinio valdymo sistema MAC-567IF-E.

* Triukšmo lygis matuojamas 1m nuo renginio ir 1,5 m aukštyje nuo grindų.

** EU-F7 filtras galimas kaip papildomas pasirenkamas priedas.

