

## Dūmų kontrolės kanalo sekcijų DS montavimo instrukcija

Ši montavimo instrukcija skirta UAB Leovira gaminamoms vienos patalpos dūmų kontrolės kanalo sekcijoms „DS“. Produktas atitinka standartą LST EN 12101-7, išbandytas pagal LST EN 1366-9. Išsamesnė informacija pateikiama kiekvieno gaminio tipo produkto aprašyme arba konsultuojantis su UAB Leovira komanda.

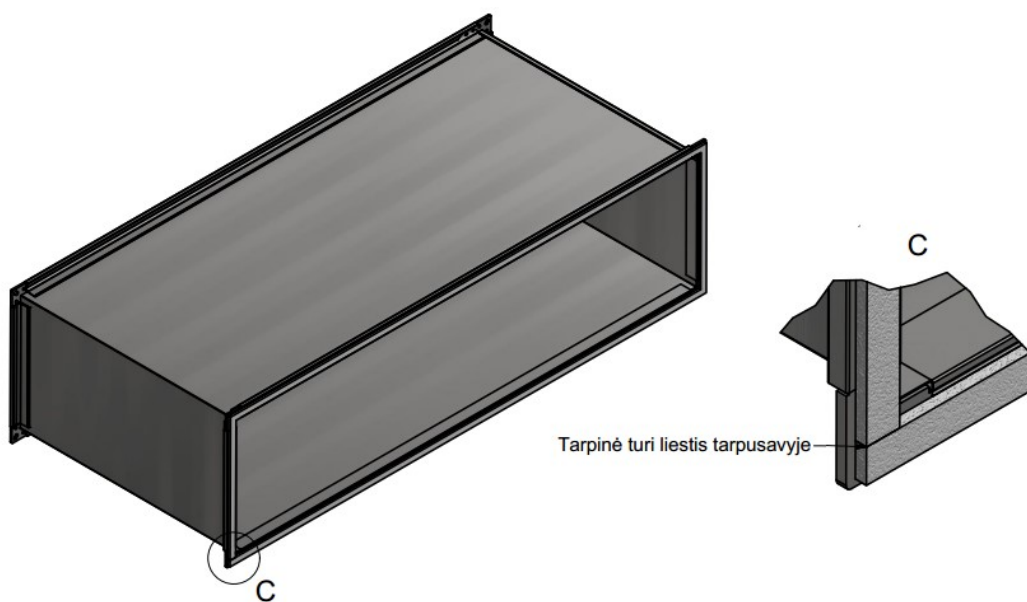
Montavimo darbai turi būti atliekami laikantis darbo saugos reikalavimų, naudojant reikalingas apsaugos priemones bei darbus turėtų atlikti kvalifikuoti specialistai.



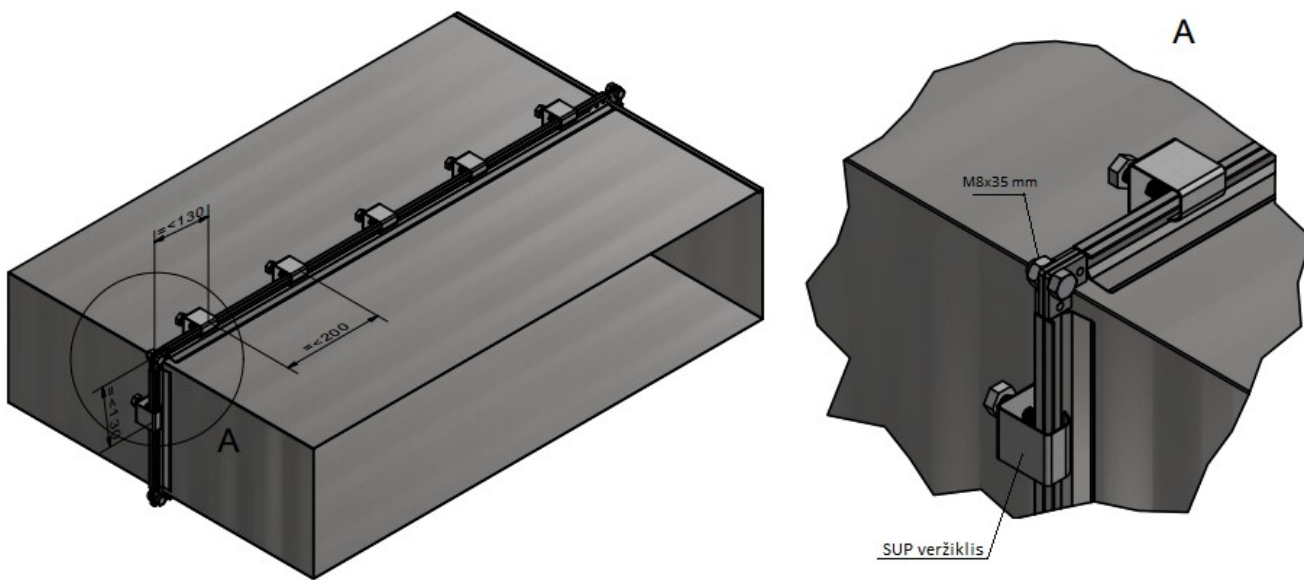
Prieš pradėdant montuoti dūmų šalinimo sistemą, reikia įsitikinti, jog turima įranga ir gaminiai yra tinkamai paruošti, švarūs, detalės neturi defektų bei atitinka projekte nurodytus kriterijus.

**Visi šioje instrukcijoje nurodyti tvirtinimo, pakabinimo ir sandarinimo elementai turi būti panaudoti montuojant ir nekeičiami į kitokio tipo ar sudėties.**

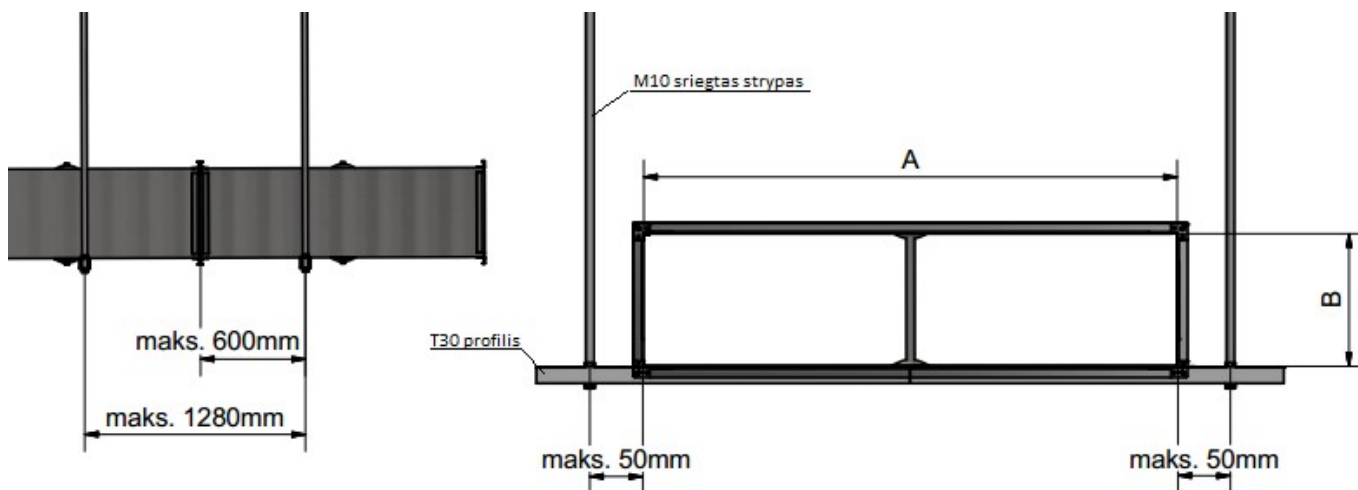
- Dūmų kanalo sekcijos tarpusavio sujungimui galuose turi „K30“ tipo profilineis flanšus. Sandarumui užtikrinti reikia naudoti specialią tarpinę „Kerfix 2000 Classic“ 30x6 mm tarpinę. Prieš klijuojant tarpinę, flanšo paviršius turi būti nuvalytas ir nuriebalintas tam skirtu skiedikliu (pvz.: „Nefrasas“, „646“). Tarpinė klijuojama ant viso flanšo perimetro ant vieno iš dviejų tarpusavyje sujungiamų flanšų. Sujungiant tarpinę tarpusavyje, turi nelikti jokio tarpo.



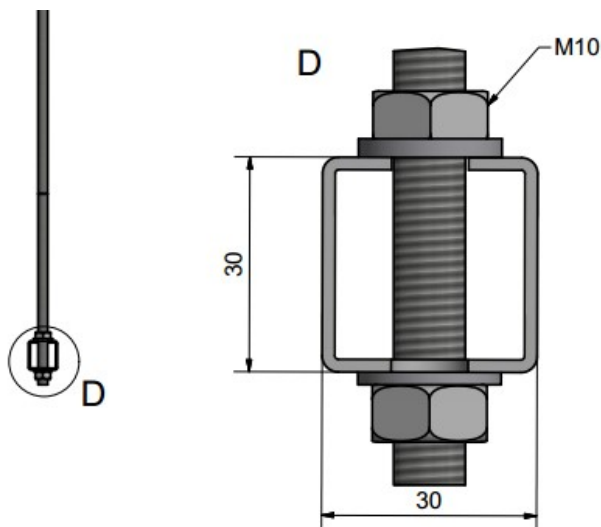
- Sujungti du flanšai visuose keturiuose kampuose suveržiami varžtu M8 su veržle ir poveržlėmis. O briaunos suspaudžiamos universaliais veržikliais „SUP“. Veržiklius reikia išdėstyti lygiais ne didesniais nei 200 mm tarpais, atstumas nuo flanšo išorinio kampo krašto iki veržiklio centro turi būti ne didesnis kaip 130 mm. Mažų matmenų Kanalams ( $A/B \leq 200$  mm) turi būti panaudotas bent vienas „SUP“ veržiklis.



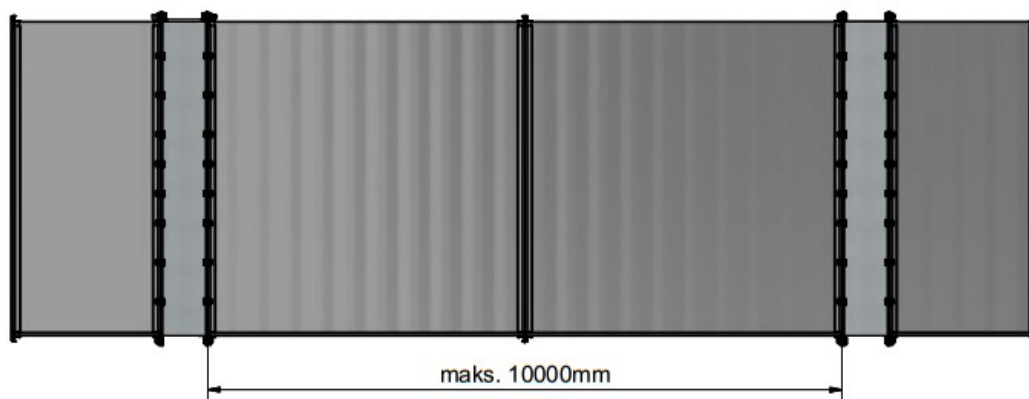
- Dūmų kanalo sekcijos gali būti montuojamos tik horizontalioje padėtyje, kabinant ant atramų kurias sudaro montažinio profilio „T30“ - 30x30x1,75 mm, M10 sriegti strypai bei veržlės su poveržlėmis. Atstumas tarp atramų negali būti didesni nei 1280 mm, viena kanalo sekcija turi būti pakabinta bent ant vienos atramos, didžiausias atstumas nuo flanšinio sujungimo iki atramos - 600mm, atstumas nuo kanalo sienelės iki sriegto strypo neturėtų viršyti 50 mm.



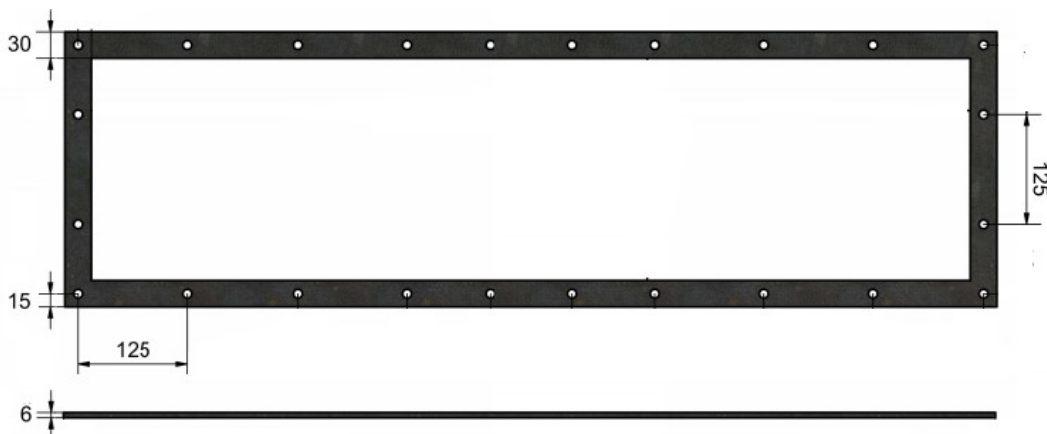
Tvirtinant „T30“ profilį prie M10 strypo, rekomenduojama naudoti dvi veržles ir poveržles patikimam padėties užfiksavimui.



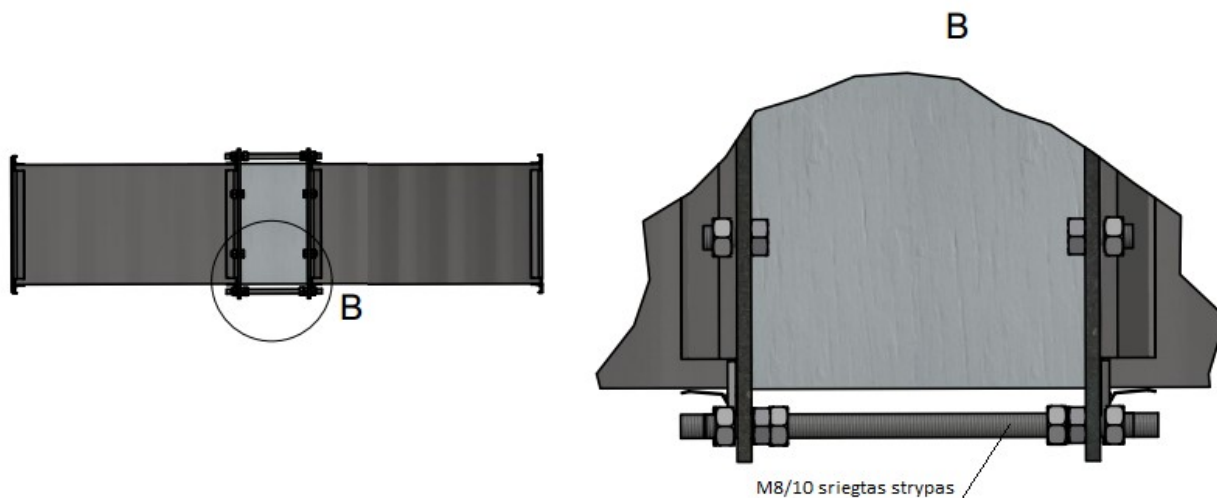
- Lanksčios jungtys/kompensatoriai naudojami dūmų kanalų sistemose kompensuoti kanalo pailgėjimą gaisro atveju. Kaip ir dūmų kanalų sekcijos, lanksčios jungtys turi būti sertifikuotos, tinkamos vienos patalpos dūmų šalinimo sistemoms. Lanksti jungtis turėtų būti montuojama kai kanalo ilgis tarp jį ribojančių sienų/konstrukcijų yra  $\geq 5$  m. Atstumas tarp dviejų lanksčių jungčių neturi viršyti 10 m.



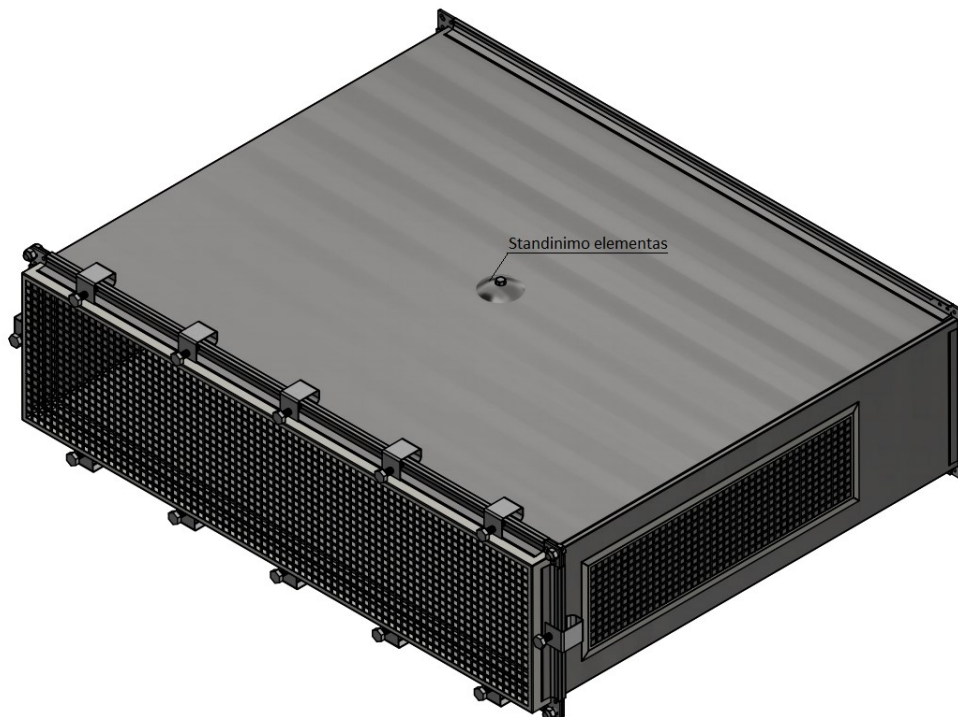
Lanksti jungtis prie dūmų kanalo sekcijos flanšo pritvirtinama jos atlenktus kraštus prispaudžiant 30mm pločio ir 6mm storio plieniniu flanšu. Kanalo sekcijos flanše reikia pragręžti skylės pagal lanksčios jungties flanšą, taip pat klijuojama „Kerafix 2000 Classic“ sandarinimo tarpinė. Pritvirtinimui naudojami M8 varžtai su veržlėmis ir poveržlėmis.



Montuojama lanksti jungtis turėtų būti visiškai ištemptoje padėtyje. Tam galima naudoti sriegtą strypą M8/M10 ir veržlių pagalba visuose keturiuose kampuose įtempti. Įtempimo strypai turi būti pašalinti tik tada kai yra iki pabaigos sumontuota dūmų kanalo sistema.



- Dūmų ištraukimo angas rekomenduojama uždenkti perforuotomis aklėmis, tinklu ar grotelėmis. Pjaunant angą negalima pašalinti ar perkelti kanalo sekcijos standinimo elementu, anga turėtų būti ten kur jie nėra pritvirtinti.



- Techninė priežiūra turi būti vykdomas ne rečiau kaip kas 12 mėnesių. Atsiradusius trūkumus reikia ištaisyti ir užfiksuoti žurnale ar tikrinimų lape.

Tikrinimo įrašų pavyzdys:

Kas tikrino	Tikrinimo data
Kanalo sekcijos nuoroda	
Tikrinimas, ar nėra kanalo pažeidimų	
Jungčių tarp kanalo sekcijų ir papildomų komponentų tikrinimas	
Angų sandarinimo priemonių patalpų sienose tikrinimas	
Kanalo švarumo tikrinimas ir valymas, kur reikia	
Sandariklių būklės tikrinimas, jų taisymas ir pranešimas, jei reikia	
Patvirtinimas, kad kanalas, kaip dūmų kontrolės sistemos dalis, atlieka savo funkciją.	
<b>PASTABA:</b> Dūmų kontrolės kanalo sekcija iš esmės yra dūmų kontrolės sistemos dalis. Tokiu atveju visa sistema turėtų būti tikrinama pagal sistemos eksploatavimo ir techninės priežiūros reikalavimus.	