

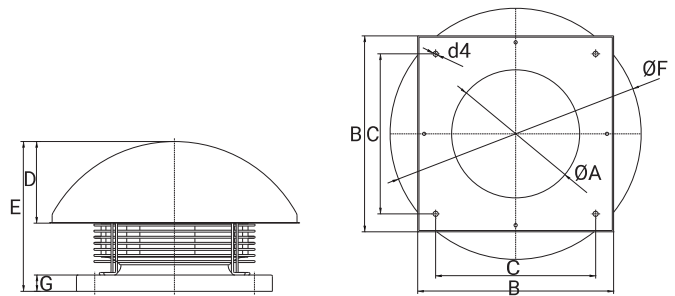
WD II

[Ø150 Ø200 Ø250 Ø315]

WENTYLATOR PROMIENIOWY

CENTRIFUGAL FAN

ЦЕНТРОБЕЖНЫЙ ВЕНТИЛЯТОР



DOSTĘPNE WERSJE / AVAILABLE MODELS / ДОСТУПНЫЕ ИСПОЛНЕНИЯ

KOLOR / Available colors/ Цветовые варианты	srebrny / silver / серебряный
MATERIAŁ / Material / Материал	stal ocynkowana galvanized steel оцинкованная сталь
TYP ŁOŻYSKA Type of bearing / Тип подшипника	łożysko kulkowe ball bearing шариковый подшипник

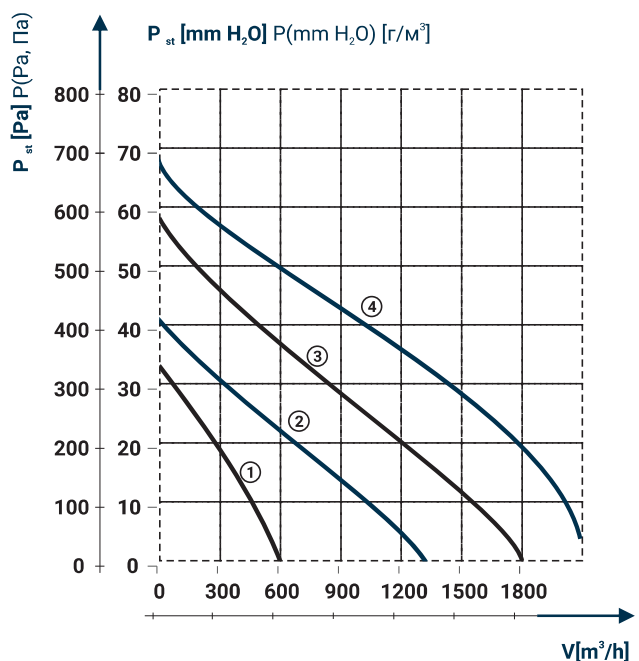
WYMIARY / DIMENSIONS / РАЗМЕРЫ

	A	B	C	D	E	F	G
WD II Ø150	125	310	245	125	220	386	20
WD II Ø200	145	310	245	125	230	386	20
WD II Ø250	165	310	245	125	240	430	20
WD II Ø315	180	410	330	140	260	542	20

CHARAKTERYSTYKA PRZEPLYWOWA WYDAJNOŚCI

FLOW EFFICIENCY CHARACTERISTICS

ХАРАКТЕРИСТИКА ПРОИЗВОДИТЕЛЬНОСТИ ПОТОКА



1 - WD II Ø150 2 - WD II Ø200 3 - WD II Ø250 4 - WD II Ø315

DOSTĘPNE MODELE

AVAILABLE MODELS / ДОСТУПНЫЕ ИСПОЛНЕНИЯ

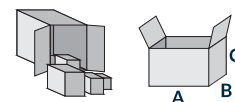
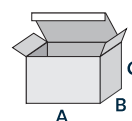


S

Standard
Standard / Стандарт

Schemat połączeń / Connection scheme / Схема подключения - 161-163

PARAMETRY TECHNICZNE / TECHNICAL DATA / ТЕХНИЧЕСКИЕ ПАРАМЕТРЫ					
TYP Туре / Тип	JEDNOSTKA Unit / Единица	WDD 150	WDD 200	WDD 250	WDD 315
Wydatek powietrza Air flow Расход воздуха	[m ³ /h]	530	1200	1600	2200
Ciśnienie statyczne Static pressure Статическое давление	[Pa]	310	465	590	675
Ciśnienie statyczne Static pressure Статическое давление	[mm H ₂ O]	32.12	47.42	60.16	68.83
Ciśnienie akustyczne Acoustic pressure Акустическое давление	[dB(A)]	62	70	72	73
Napięcie zasilania Power supply voltage Напряжение частота	[V/Hz]	230/50	230/50	230/50	230/50
Obroty silnika Motor rotation Обороты двигателя	[obr./min.] [rpm] [об/мин]	1280 1800 2500	1307 1935 2712	1250 1780 2420	1250 1780 2420
Moc Power Мощность	[W]	44 48 66	66 84 117	131 144 163	131 144 163
Pobór prądu Current consumption Потребление тока	[A]	0,21 0,23 0,27	0,31 0,38 0,52	0,58 0,64 0,7	0,58 0,64 0,7
Max. temp. pracy Max. Working Temp. Макс. рабочая темп.	[°C]	35	40	40	40
Waga Weight Вес	[kg]	2.63	4.41	5.00	5.86
Stopień ochrony IP Code Степень защиты	[IP]	X4	X4	X4	X4
Klasa izolacji Insulation class Класс изоляции		I	I	I	I

**OPAKOWANIE
ZBIORCZE**
BULK PACK
УПАКОВКА

**OPAKOWANIE
INDYWIDUALNE**
INDIVIDUAL
PACKAGING
КОРБОКА


WD II 150 450x460x250	WD II 250 450x250x450
WD II 200 450x450x250	WD II 315 550x270x550
A/B/C	

WERSJE STANDARDOWE
STANDARD VERSIONS
СТАНДАРТНЫЕ ИСПОЛНЕНИЯ

007-0662 WDD Ø150
007-0466 WDD Ø200
007-0467 WDD Ø250
007-0468 WDD Ø315

PRZYKŁADOWY SPOSÓB MONTAŻU
INSTALLATION METHODS / ПРИМЕР МОНТАЖА

AKCESORIA
ACCESSORIES / АКЦЕССУАРЫ

007-4350 Przelącznik trzybiegowy
speed controller / трехскоростной регулятор
скорости

1. Montaż dachowy - Wyciąg do istniejącej wentylacji
Roof installation - exhaust to the existing ventilation
Монтаж крышный - вытяжка в существующую
вентиляцию

2. Montaż dachowy - Wyciąg na zewnątrz budynku
Roof installation - exhaust outside the building
Монтаж крышный - вытяжка наружу здания